



• Taux de fréquentation de la CST 2012

Sommaire

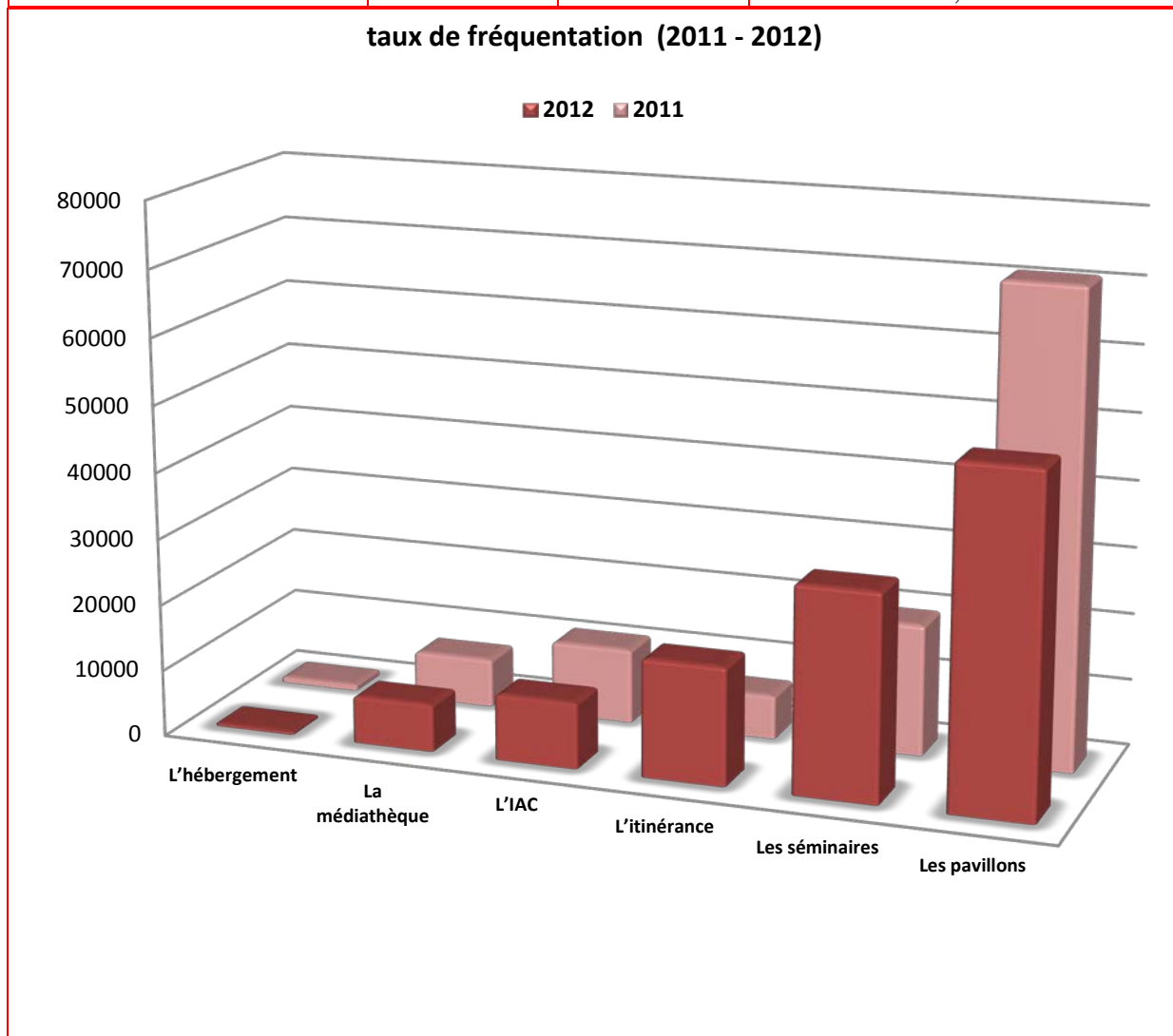
I. Taux de fréquentation des espaces (2011-2012).....	2
II. Taux de fréquentation par trimestre (2011-2012).....	3
III. Taux de fréquentation des espaces (2011-2012)	4
IV. Taux de fréquentation par mois de l'exposition « Les Dinosaures Sahariens ».....	4
V. Taux de fréquentation du planétarium depuis sa réouverture	5



• Taux de fréquentation de la CST 2012

I. Taux de fréquentation des espaces (2011-2012)

	2011	2012	Augmentation en %
Les pavillons	71.142	50.600	-28,87
Les séminaires	19.771	31.065	+57,12
L'itinérance	6.609	17.760	+168,72
L'IAC	11.264	9.951	-11,65
La médiathèque	7.320	7.168	-2,07
L'hébergement	919	474	-48,42
Total	117.025	117.018	-0,005



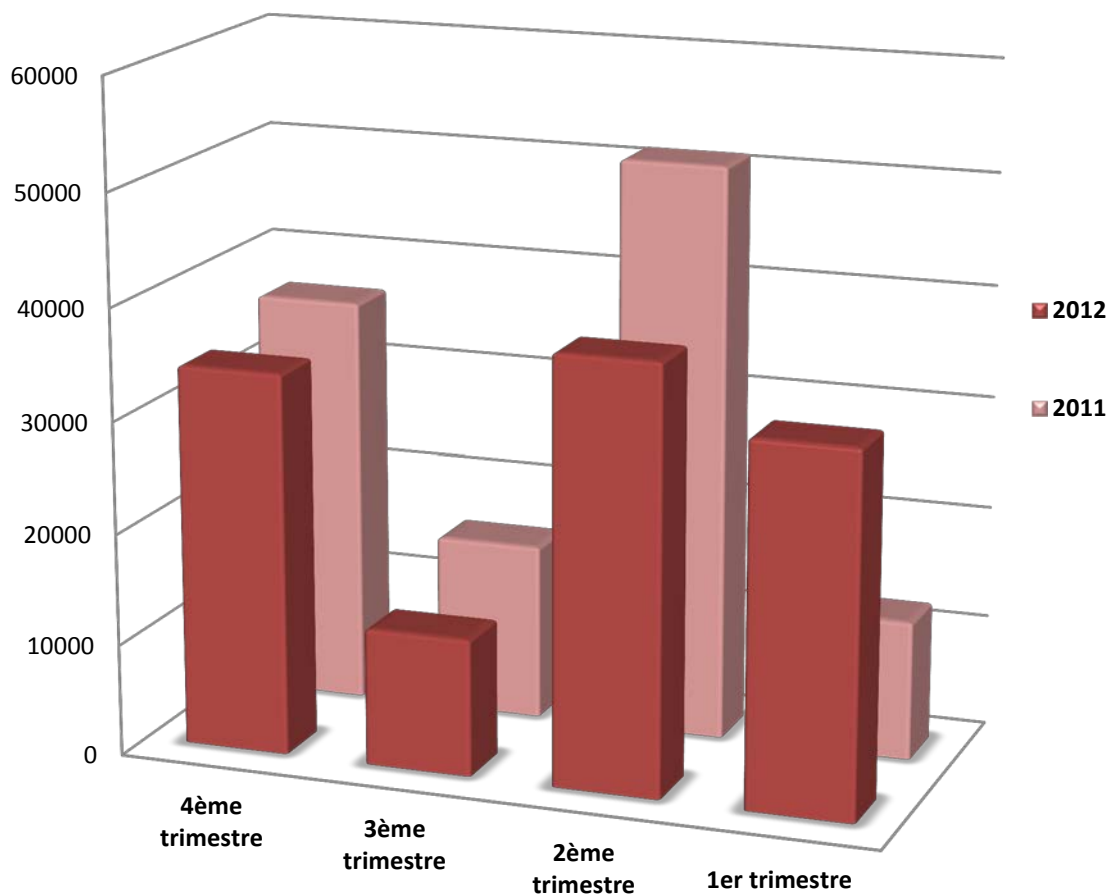


• Taux de fréquentation de la CST 2012

II. Taux de fréquentation par trimestre (2011-2012)

	2011	2012	Augmentation en %
1 ^{er} trimestre	12.614	32.404	+160,25
2 ^{ème} trimestre	51.717	38.164	-25,64
3 ^{ème} trimestre	15.792	12.284	-22,02
4 ^{ème} trimestre	36.902	34.166	-6,58
Total	117.025	117.018	+0,78

Taux de fréquentation (2011 – 2012)



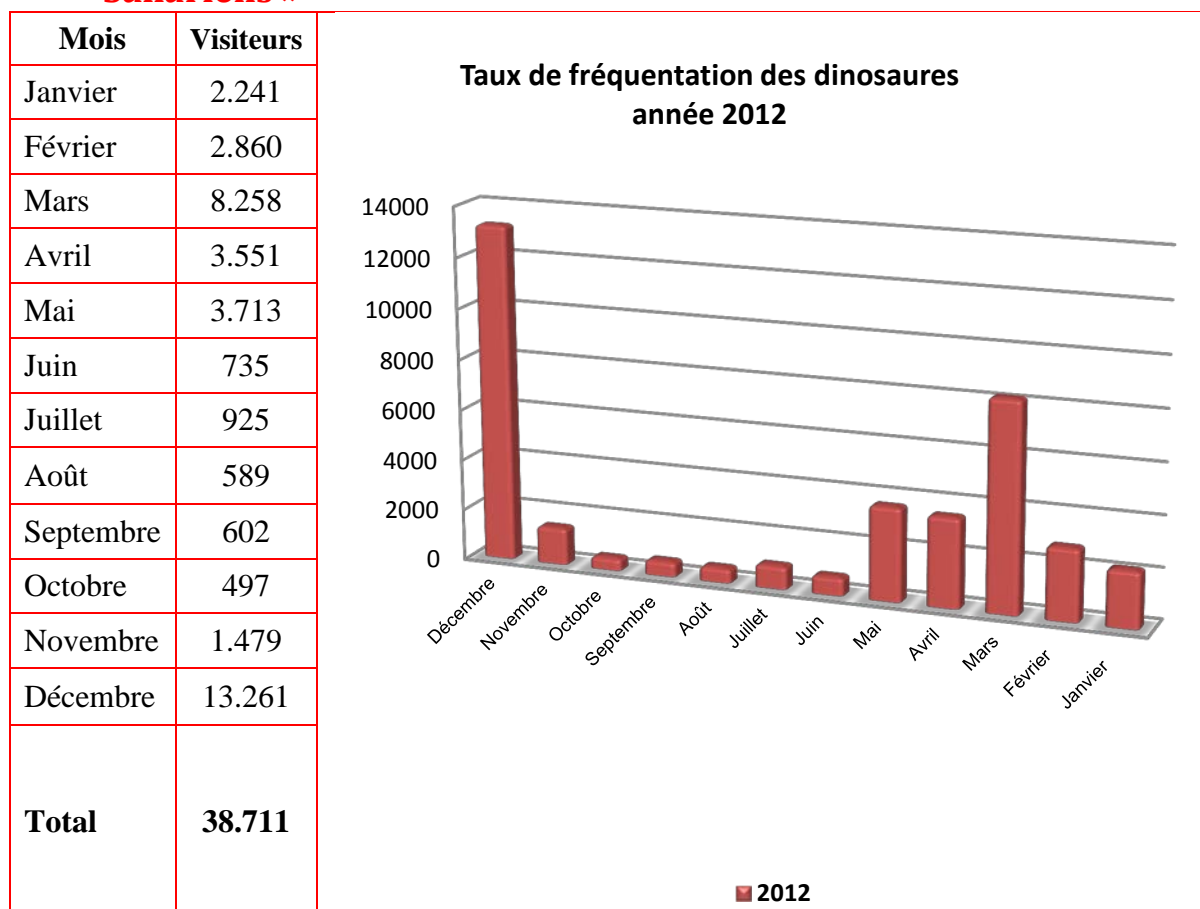


• Taux de fréquentation de la CST 2012

III. Taux de fréquentation des espaces (2011-2012)

	2011				2012			
	1 ^{er} trim.	2 ^{ème} trim.	3 ^{ème} trim.	4 ^{ème} trim.	1 ^{er} trim.	2 ^{ème} trim.	3 ^{ème} trim.	4 ^{ème} trim.
Lespavillons	4.744	38.652	8.504	19.242	16.389	12.306	3.097	18.808
Les séminaires	1.700	6.738	3.915	7.418	6.000	10.680	5.222	9.163
L'itinérance	2.895	500	595	2.619	3.275	10.030	1.240	3.215
L'IAC	2.101	2.999	2.052	4.112	3.318	2.111	2.399	2.123
La médiathèque	1.011	2.440	687	3.182	3.316	2.857	256	739
L'hébergement	163	388	39	329	106	180	70	118
Total trimestriel	12.614	51.717	15.792	36.902	32.404	38.164	12.284	34.166
Total annuel	117.025				117.018			

IV. Taux de fréquentation par mois de l'exposition « Les Dinosauriens Sahariens »





• Taux de fréquentation de la CST 2012

V. Taux de fréquentation du planétarium depuis sa réouverture

Date	Jeunes	Adultes	Somme	Pourcentage%
Jeudi, 27 décembre	353	184	537	24,6
Vendredi, 28 décembre	281	251	532	24,2
Samedi, 29 décembre	328	156	484	22,0
Dimanche, 30 décembre	374	268	642	29,2
Total	1.336	859	2.195	100,0